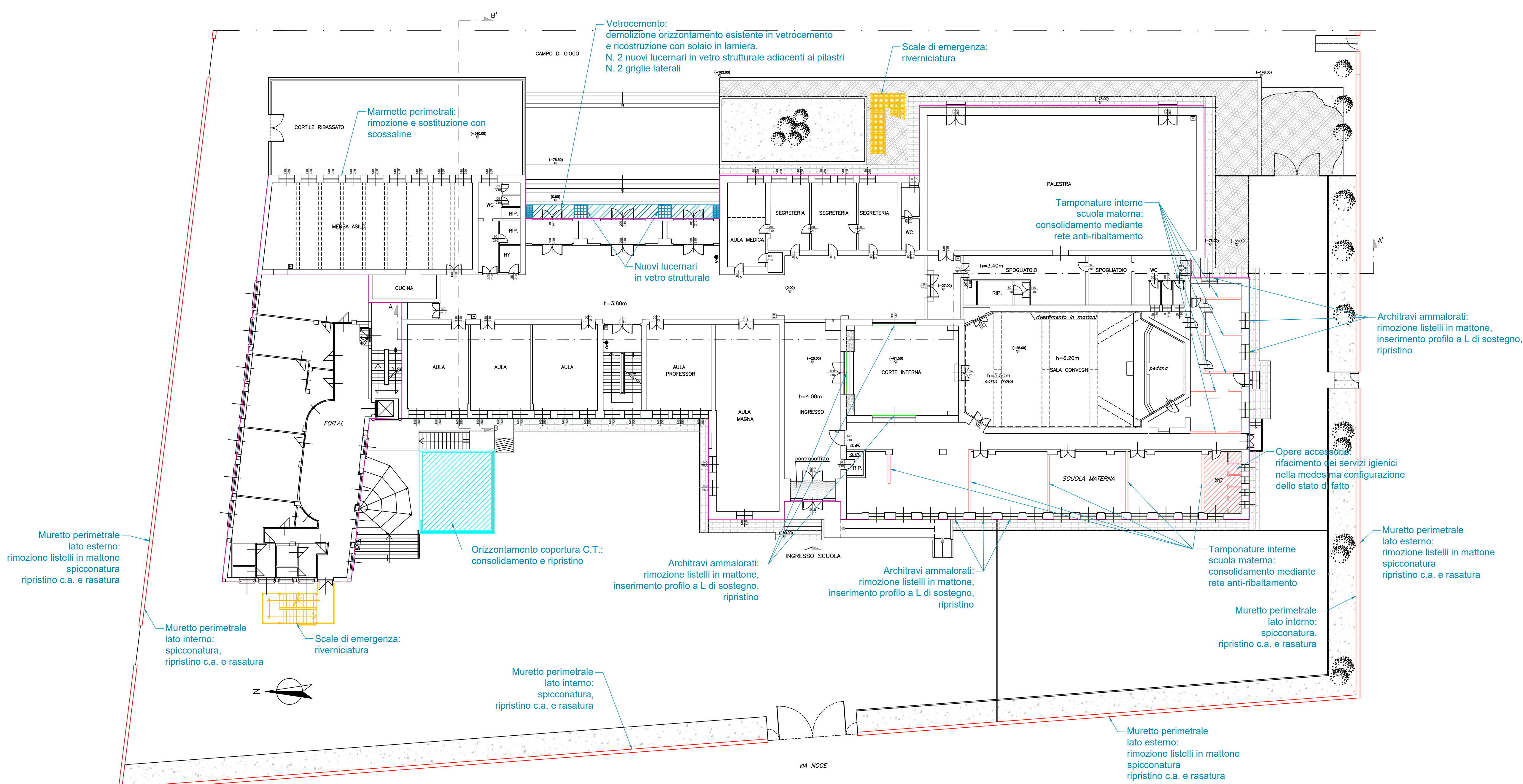


Pianta piano terra - Scala 1:200



Legenda interventi di messa in sicurezza

	Messa in sicurezza e ripristino mediante riverniciatura delle scale di emergenza esistenti
	Consolidamento dei muretti perimetrali di confinamento mediante rimozione dei listelli in mattone sul lato esterno, spicconatura, ripristino c.a. e rasatura; lato interno spicconatura, ripristino c.a. e rasatura
	Consolidamento e ripristino dei cornicioni ammalorati, con eliminazione delle parti in distacco a rischio caduta dall'alto. Sui timpani lato est ed ovest Foral inserire scossalina 8/10
	Consolidamento e rimozione delle finiture perimetrali in marmo a livello dei marcapiani. Sostituzione con lamiere 6/10
	Demolizione di orizzontamento esterno in vetrocemento e ricostruzione mediante solaio in lamiera. Inserimento di n.2 lucernari in vetro strutturale e n.2 griglie laterali
	Consolidamento degli elementi strutturali secondari costituenti gli architravi ammalorati: rimozione listelli in mattone, inserimento profilo a L di sostegno, ripristino
	Lesene ammalorate: rimozione dei listelli in mattone e ripristino c.a.
	Consolidamento e ripristino dell'orizzontamento esterno costituente la copertura della centrale termica
	Consolidamento delle tamponature interne dell'edificio scuola materna, con inserimento di rete anti-ribaltamento delle stesse sotto le azioni sismiche, rifacimento completo dei servizi igienici della scuola materna
	Ripristino di intonaco ammalorato soffitto ex chiesetta scuola materna

PRESCRIZIONI:

- CALCESTRUZZO : C25/30
 - diámetro max aggregato 32mm
 - Classe di esposizione: XC2
 - Slump S4
- ACCIAIO da Armatura : barre ad adherenza migliorata B450C
- ACCIAIO da Carpenteria : S235JR (UNI EN 10025)
 - I bulloni sono di classe 8.8, salvo ove espressamente indicato.
 - La filettatura dei bulloni deve essere esterna al pacco di collegamento.
 - Le Viti 8.8 devono avere Dadi di classe 8.
- Il costruttore dovrà essere certificato secondo la norma UNI EN ISO 3834-2 e qualificato "CENTRO DI PRODUZIONE" in accordo al par. 11.3.1.7 delle NT108

-Tutte le quote dovranno essere verificate dall'impresa costruttrice

**Tutte le opere in carpenteria metallica dovranno essere marcate CE in
accordo a UNI EN 1090 classe di esecuzione EXC2**

**TUTTI I COLORI, le FINITURE, e le TIPOLOGIE dei MATERIALI
DEVONO ESSERE SCELTE ED APPROVATE PREVENTIVAMENTE
DALLA D.L. PREVIA PRESENTAZIONE DI CAMPIONARI E SCHEDE
TECNICHE DI DETTAGLIO**

OVE NON SPECIFICATO LE PARTI DOVRANNO ESSERE ASSEMBLATE

SALDATE A CORDONI D'ANGOLO

SECONDO IL SEGUENTE SCHEMA:

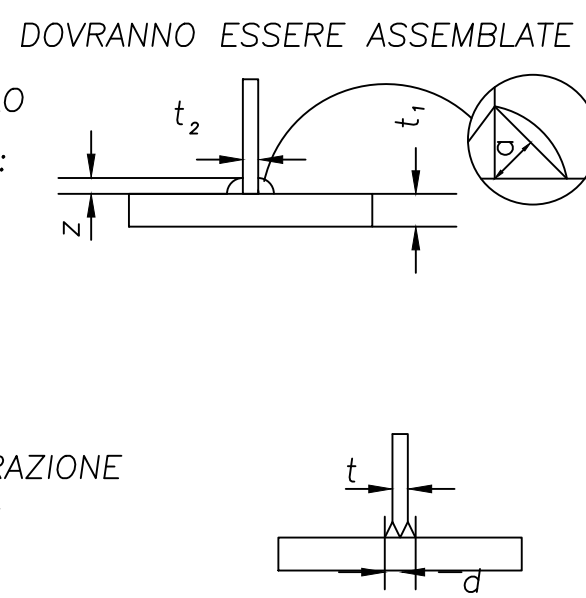
$t_2 \leq t_1$
 $z \geq 0.7$ t_2 è NON inferiore a

$Z=7$

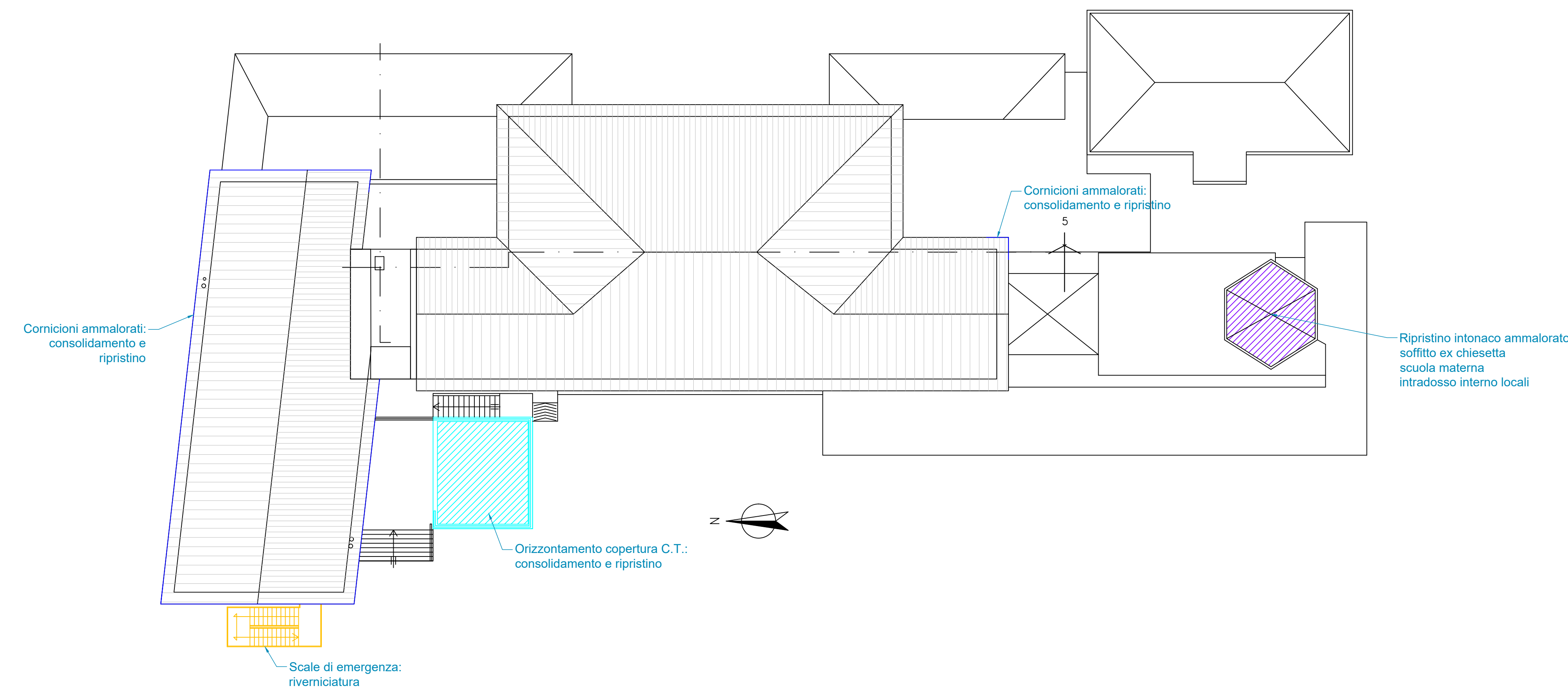
g $\geq 0.7z$

SALDATURE A COMPLETA PENETRAZIONE

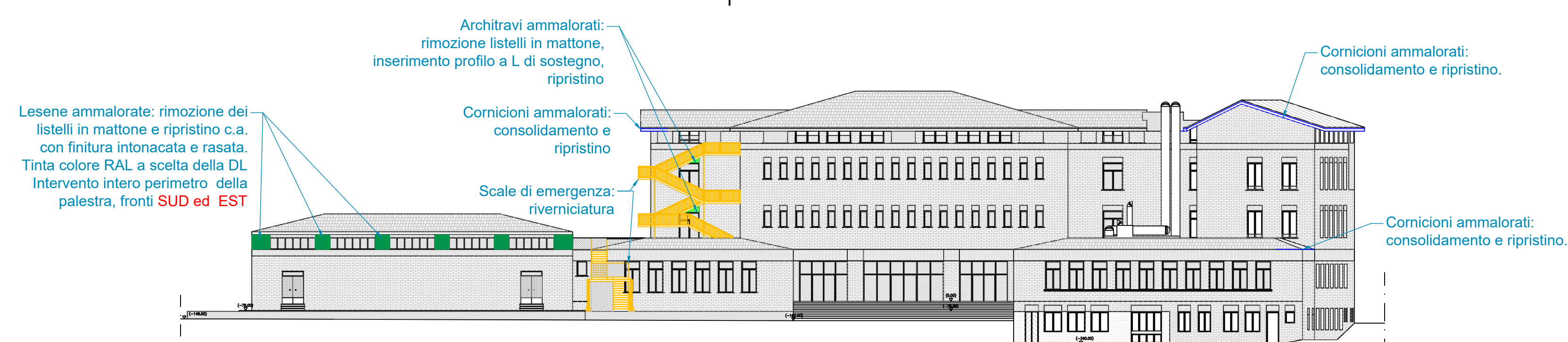
SECONDO IL SEGUENTE SCHEMA:

$$d = 1.3 \times t$$


Pianta copertura - Scala 1:200



Prospetto est- Scala 1:200



Prospetto ovest - Scala 1:20

